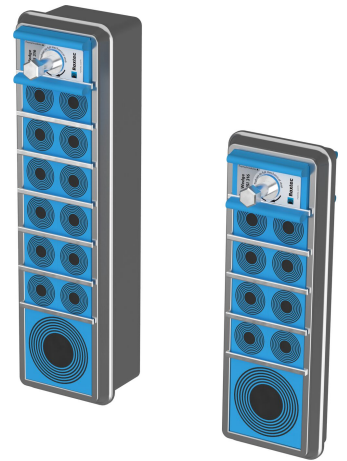




Roxtec C LW/K doorvoer

Lichtgewicht doorvoer die op de constructie wordt gelast.

De Roxtec C LW/K is een compacte, lichtgewicht en zeer effectieve afdichtoplossing voor meerdere kabels en leidingen. Het aluminium doorvoerframe is verkrijgbaar in vijf verschillende maten en met verschillende dieptes: het C LW frame heeft een diepte van 30 mm, terwijl het C LW K frame een diepte van 60 mm heeft. Ze worden door middel van lassen op de constructie bevestigd. De afdichtmodulen zijn aanpasbaar aan kabels en leidingen van verschillende diameters en kunnen ook worden gebruikt voor reservecapaciteit in de doorvoer. De afdichtoplossing biedt bescherming tegen stof, water en brand en zorgt voor trillingsbestendige kabelbevestiging. Hierdoor is de afdichting uitstekend geschikt voor vloer- en wandtoepassingen in bijvoorbeeld rollend materieel.



- Lichtgewicht
- Ruimtebesparend
- Biedt ingebouwde reservecapaciteit

Producteigenschappen



Brandvertragend



IP/UL NEMA

Installatiestructuur



Metaal

Montagetype



Lassen

Specificaties en certificaten

Brand

- E/EI-classificatie volgens EN 45545 E30

Dichtheid

- IP 66

Afmetingen frame

mm/kg

De onderstaande frame-uitvoeringen zijn een beperkte selectie. Ga naar [roxtec.com](https://www.roxtec.com) voor het volledige assortiment frames en configuraties.

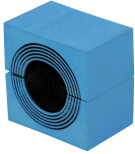
Titel	Frame-openingen	Vrije doorvoer ruimte	Buitenafmetingen WxHxD	Afmetingen opening w x h	Gewicht	Art. nr.
C LW 3x1 ALU	1	60 x 120	84.2 x 182.5 x 30	76(+1/-1) x 174(+1/-1)	0.27	237919
C LWK 3x1 ALU	1	60 x 120	84.2 x 182.5 x 60	76.2(+1/-1) x 174.5(+1/-1)	0.47	237924
C LW 4x1 ALU	1	120 x 120	144.2 x 182.5 x 30	136.2(+1/-1) x 174.5(+1/-1)	0.35	237922
C LWK 4x1 ALU	1	120 x 120	144.2 x 182.5 x 60	136.2(+1/-1) x 174.5(+1/-1)	0.6	237927
C LW 5x1 ALU	1	60 x 180	84.2 x 240.5 x 30	76.2(+1/-1) x 232.5(+1/-1)	0.34	237920
C LWK 5x1 ALU	1	60 x 180	84.2 x 240.5 x 60	76.2(+1/-1) x 232.5(+1/-1)	0.6	237925
C LW 6x1 ALU	1	120 x 180	144.2 x 240.5 x 30	136.2(+1/-1) x 232.5(+1/-1)	0.41	237923
C LWK 6x1 ALU	1	120 x 180	144.2 x 240.5 x 60	136.2(+1/-1) x 232.5(+1/-1)	0.7	237928
C LW 7x1 ALU	1	60 x 240	84.2 x 300.5 x 30	76.2(+1/-1) x 292.5(+1/-1)	0.41	237921
C LWK 7x1 ALU	1	60 x 240	84.2 x 300.5 x 60	76.2(+1/-1) x 292.5(+1/-1)	0.7	237926



Gegevens van afdichtcomponenten

Afdichtcomponenten

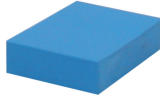
Accessoires



CM module met Multidiameter™



C fixeerplaat



Massieve CM compensatiemodule



Lubricant Blue



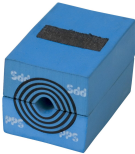
C Wedge en Wedgekit



fixeertools



lastools



CM PPS module met Multidiameter™

Ga naar [roxtec.com](https://www.roxtec.com) voor uitgebreide informatie.

The product information provided by Roxtec does not release the purchaser of the Roxtec system, or part thereof, from the obligation to independently determine the suitability of the products for the intended process, installation and/or use.

Roxtec gives no guarantee for the Roxtec system or any part thereof and assumes no liability for any loss or damage whatsoever, whether direct, indirect, consequential, loss of profit or otherwise, occurred or caused by the Roxtec systems or installations containing components not manufactured by an authorized manufacturer and/or occurred or caused by the use of the Roxtec system in a manner or for an application other than for which the Roxtec system was designed or intended.

Roxtec expressly excludes any implied warranties of merchantability and fitness for a particular purpose and all other express or implied representations and warranties provided by statute or common law. User determines suitability of the Roxtec system for intended use and assumes all risk and liability in connection therewith. In no event shall Roxtec be liable for indirect, consequential, punitive, special, exemplary or incidental damages or losses.

The Roxtec products are offered and sold in accordance with the conditions of the Roxtec General Terms of Sales. The latest version of the Roxtec General Terms of Sales can be downloaded from <https://www.roxtec.com/en/about-us/about-roxtec/general-terms-of-sales/>

We reserve the right to make changes to the product and technical information without further notice. Any errors in print or entry are no claims for indemnity. The content of this publication is the property of Roxtec International AB and is protected by copyright.

This document was generated on: 2024-09-24